

COMMUNIQUÉ DE PRESSE

Boulogne-Billancourt – 10 avril 2020

Boursorama plus que jamais aux côtés de ses clients. Avec eux, la Banque s'engage auprès de l'Alliance *Tous unis contre le virus* ⁽¹⁾ et lance un CSL solidarité.

Trois semaines après le début de la crise sanitaire, Boursorama dresse un premier bilan du dispositif mis en place pour ses clients et soutient l'Alliance *Tous unis contre le virus* au travers notamment du lancement le 10 avril d'un CSL solidarité réservé à ses clients. Boursorama reversera à l'Alliance 1€ pour chaque euro d'intérêt calculé sur la base des intérêts obtenus par le client jusqu'au 31 juillet.

Boursorama aux côtés de ses clients

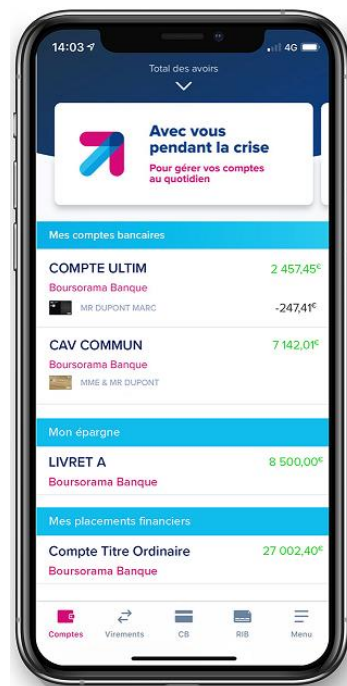
Dès le début de la crise sanitaire inédite que nous traversons, Boursorama a maintenu son activité et l'ensemble de ses produits (banque au quotidien, crédit, épargne, assurance-vie, bourse) et fonctionnalités toutes opérationnelles et accessibles pendant la période.

Boursorama Banque a rappelé à ses clients au travers de tous les canaux de communication disponibles (web, applis, email, sms) les fonctionnalités particulièrement adaptées à la crise pour gérer ses comptes, ses crédits et son épargne en ligne au quotidien en toute simplicité.

▪ Pour gérer ses comptes au quotidien

Depuis la nouvelle version de sa page d'accueil lancée le 22 mars, les clients, habitués à gérer leurs opérations bancaires sur leur Espace Client de manière autonome, ont notamment la possibilité de :

- › **Suspendre leurs échéances** de crédits immobiliers et de prêts personnels gratuitement et en ligne : demandes multipliées par 7 depuis le début de la crise
- › **Payer via les wallets (Apple Pay, Samsung Pay, Google Pay, Fitbit Pay, Garmin Pay)** sans limite de montant (selon le plafond de la carte bancaire)
- › **Payer avec sa carte virtuelle**, carte délivrée dès sa commande en ligne permettant de régler ses achats avant même d'avoir reçu la carte bancaire chez soi.
- › **Trouver réponse à leurs questions via Eliott, le chatbot à leur disposition** : les échanges ont été multipliés par 3 en mars vs. moyenne mensuelle 2019.
- › **Protéger leur compte face à la fraude** (avatar, blocage/déblocage CB, suivi des connexions, etc.)



Dans ce contexte exceptionnel, Boursorama a pris deux mesures spécifiques pour mieux accompagner ses clients :

- **Suppression pendant 3 mois des frais liés à la non-utilisation des cartes bancaires** pour les porteurs de cartes Visa Welcome ⁽²⁾, Visa Premier ⁽²⁾ et Visa Ultim ⁽²⁾,
- **Suppression pendant 3 mois de la cotisation mensuelle Boursorama Pro ⁽²⁾** à tous les clients ayant souscrit à l'offre.



■ Pour gérer son épargne

Les besoins d'informations et d'accompagnement des clients sont bien plus importants lorsque les marchés boursiers sont volatiles et incertains. Preuve en est, le nombre record de visites sur le site boursorama.com : 64 millions de visites sur le seul mois de mars (soit +50 % par rapport au précédent record, 2^{ème} site français d'information en mars 2020 en pages vues - source ACPM Mars 2020).

C'est pourquoi, Boursorama a mis en place un dispositif spécifique avec notamment :

- La diffusion de flash marchés produits par nos partenaires EDRAM, Sycomore et ODDO,
- La diffusion en push emails des rapports de gestion des partenaires,
- L'organisation de webinaires hebdomadaires interactifs avec plus de 11 000 connexions live,
- Et bien sûr tous les contenus complets et exclusifs dont les clients bénéficient habituellement sur Boursorama.com.



L'activité Bourse a été particulièrement dynamique depuis le début de la crise avec un nombre d'ouvertures de comptes Bourse multiplié par 5 et un nombre d'ordres exécutés par nos clients multiplié par 4 en mars 2020 par rapport à la moyenne de 2019.

Boursorama aux côtés de l'Alliance *Tous unis contre le virus*

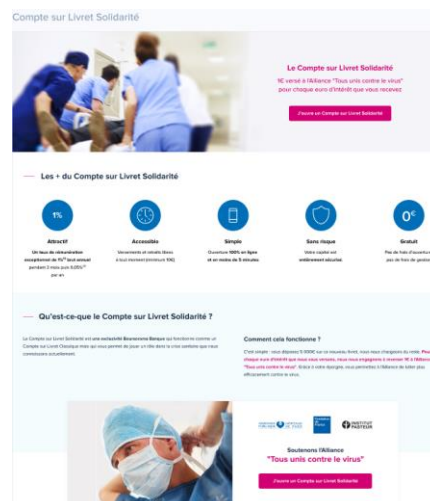
Pour soutenir toutes les personnes agissant en première ligne face à ce virus, les personnels soignants, les chercheurs, et aussi les acteurs œuvrant pour les plus vulnérables, Boursorama se mobilise auprès de l'Alliance *Tous Unis contre le virus*, formée par l'AP-HP, la Fondation de France et l'Institut Pasteur.

Quel que soit le niveau de dons atteint par l'ensemble du dispositif présenté ci-dessous, Boursorama s'engage à verser à l'Alliance un montant minimum de 200 000 €.

■ **Lancement d'un CSL solidarité**

Boursorama Banque propose, à compter du 10 avril, à ses plus de 2.1 millions de clients, un CSL solidarité à des conditions exceptionnelles pendant 3 mois :

- Boursorama servira aux souscripteurs de ce nouveau produit un taux exceptionnel de 1% brut annuel ⁽²⁾ dans la limite de 5000€ jusqu'au 31 juillet 2020 ⁽³⁾,
- Boursorama versera 1€ à l'Alliance *Tous Unis contre le virus* pour chaque euro d'intérêt calculé sur la base des intérêts obtenus par le client sur la période du 15 Avril 2020 au 31 Juillet 2020.



■ **Don de 40€ de Boursorama à l'Alliance pour chaque nouveau client entré en relation avec la Banque qui s'ajoute à la prime de 80 EUR versée aux nouveaux clients**

Jusqu'au 14 avril, Boursorama verse également 40€ à l'Alliance *Tous unis contre le virus* pour chaque nouveau parrainage enregistré, en plus des 80€ offerts tant au parrain qu'au filleul.

Puis du 15 au 20 avril, Boursorama versera 40€ à l'Alliance *Tous unis contre le virus* pour chaque nouveau client entré en relation avec la Banque lors de cette semaine en plus de la prime de 80€ versée habituellement à tous nouveaux clients.



Enfin, et depuis le début de la crise, Boursorama a facilité le recueil de dons des visiteurs du portail d'informations boursorama.com et des clients de Boursorama Banque au profit de l'Alliance *Tous unis contre le virus*.

Au 9 Avril, plus de 46 000 € ont été récoltés au profit de l'Alliance.

Benoit Grisoni, Directeur général de Boursorama, a déclaré : « *Boursorama s'engage aux côtés de toutes les personnes qui luttent en première ligne contre le Covid-19, en lançant aujourd'hui, un compte sur livret dédié à la solidarité réservé à ses plus de 2,1 millions de clients. Dans ce contexte de crise inédit, Boursorama est aussi aux côtés de ses clients en leur permettant d'utiliser, en continu, l'ensemble des produits et services de la Banque y compris des fonctionnalités particulièrement adaptées actuellement : paiements mobiles donc sans contact et sans limite de montant, cartes bancaires virtuelles donc immédiatement disponibles, suspensions d'échéances de crédits donc adaptées à des revenus en baisse, gestion de ses placements en temps réel donc réactive face à la volatilité des marchés, ou encore demande de crédits en ligne donc accessible depuis chez soi. L'ambition de Boursorama de simplifier la vie de ses clients reste, plus que jamais dans cette période très difficile pour tous, notre priorité. »*

- 1) Alliance Tous unis contre le virus, formée par l'AP-HP, la Fondation de France et l'Institut Pasteur
- 2) En cas d'absence d'au moins une opération réalisée avec la carte bancaire le mois précédent, 5€ sont facturés aux détenteurs de la carte Ultim, 15€ aux détenteurs des cartes Visa Premier et Visa Ultim

- 3) A partir du 1^{er} août, le taux servi sera le taux brut en vigueur du Compte sur Livret, susceptible d'être modifié à tout moment par Boursorama, actuellement de 0,05%. Intérêts imposables et soumis aux prélèvements sociaux.
- 4) Taux brut annuel en vigueur au 01/09/2019 susceptible de modifications à tout moment par Boursorama Banque. Intérêts imposables et soumis aux prélèvements sociaux.
- 5) La prime récompensant l'ouverture du compte bancaire sera versée le jour de son ouverture effective. Pour chaque Compte Bancaire activé dans le respect des conditions de l'offre, un don de 40€ sera effectué à l'Alliance « Tous Unis contre le virus » formée par l'AP-HP, la Fondation de France et l'Institut Pasteur. Voir détails et conditions sur site.

A propos de Boursorama

Boursorama, filiale de Société Générale, est un acteur pionnier et leader sur ses trois activités principales : la banque en ligne, le courtage en ligne et l'information financière sur Internet. Depuis 20 ans, la promesse de Boursorama reste la même : simplifier la vie de ses clients au meilleur prix et avec la meilleure qualité de service.

- Avec un développement centré sur les nouvelles attentes des clients, simplicité et efficacité, mais aussi sécurité et frais réduits, Boursorama conforte chaque année sa position d'acteur bancaire majeur en France et ambitionne de compter, en 2021, plus de 3 millions de clients.
- La Banque la moins chère de France depuis douze ans a triplé le nombre de ses clients depuis 2015 et en compte aujourd'hui plus de 2,1 millions, tout en affichant un taux de recommandation toujours aussi élevé de 90% et un Net Promoteur Score de +48. Accessible à tous sans conditions de revenus ou de patrimoine, Boursorama intéresse une population de plus en plus large, de l'offre Kador pour les 12-18 ans jusqu'à Boursorama Pro pour les entrepreneurs individuels. Une large gamme de produits et services répondent aux besoins bancaires des clients : banque au quotidien, crédits (immobilier, à la consommation, lombard, renouvelable), épargne de précaution, assurance-vie et bourse, assurances. Aujourd'hui, Boursorama Banque offre un catalogue de 850 fonctionnalités et plus de 100 notifications pour simplifier la vie de ses clients au quotidien, en s'appuyant notamment sur les nouvelles technologies. **Pour découvrir toute l'offre Boursorama Banque, cliquez ici.**
- Boursorama c'est aussi un portail en ligne, www.boursorama.com. Lancé il y a plus de 20 ans, il est classé n°1 des sites nationaux d'informations financières et économiques en ligne avec 35 millions de visites chaque mois (Source ACPM – novembre 2019).



Employeur engagé au niveau social et responsable à l'échelle environnementale, Boursorama compte plus de 800 collaborateurs, basés à Boulogne-Billancourt (92) et Nancy (54), et a été désigné parmi les Meilleurs Employeurs 2020 en France par Capital et Statista.

 [Page LinkedIn Boursorama](#)

Retrouvez l'actualité de Boursorama sur le site Internet : <http://groupe.boursorama.fr>

Contacts presse

Publicis Consultants

Stéphanie Tabouis
Tél : 06 03 84 05 03
stephanie.tabouis@consultants.publicis.fr

Theresa Vu
Tél : 01.44.82.46.13 / Portable : 06.60.38.86.38
Theresa.vu@consultants.publicis.fr